



Meraki

2021 総合カタログ 春夏



Work Simple.

Work Simple. —シンプルに動く。—

100% クラウド管理型 IT ソリューション

Cisco Meraki は、100% クラウドで管理できる IT ソリューションです。本社、拠点、在宅ワークなど、ネットワークの規模や場所を問わず、あらゆる組織でシンプルな IT を実現します。すべてクラウドで一元管理できるため、IT 管理者に今までにない優れた可視性と管理性を提供します。

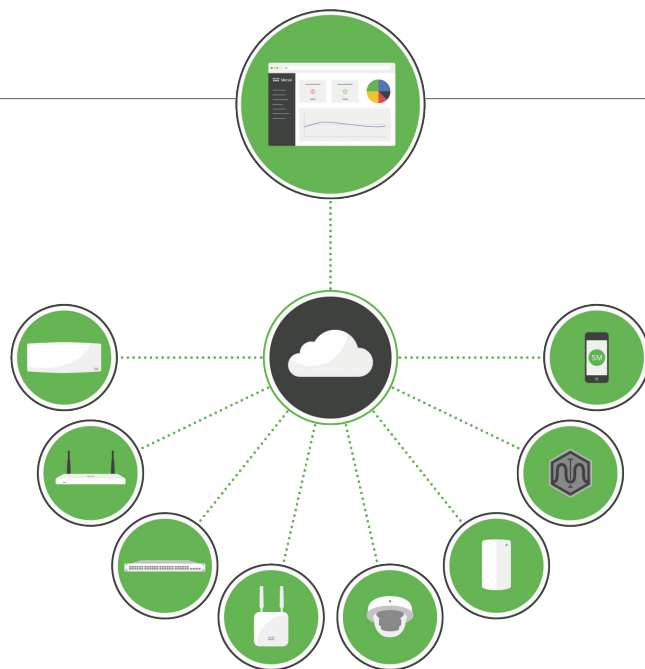
また、Cisco Meraki ではオープン API をサポートしているため、たとえばデバイスの位置情報などネットワークから得られるデータを活用するなど、ビジネスの目的に合わせてカスタマイズ可能なソリューション（アプリケーション）を迅速に開発および購入することができます。

クラウドで一元管理

Cisco Meraki のネットワークおよび各製品は、クラウド管理プラットフォームである Cisco Meraki ダッシュボードから一元管理できます。

豊富な機能を備えながらもシンプルで、直感的で使いやすい日本語対応ダッシュボードによって、運用コストを削減しつつ、さまざまな IT 課題を迅速に実行することができます。

- コントローラや管理ソフトウェアが不要
- 各 Meraki 製品をゼロタッチ導入で迅速に展開
- リモートからでもトラブルシューティング可能、数分で問題を特定および修正
- ファームウェアやセキュリティを Web 経由でシームレスにアップデート
- アプリケーション可視化やロケーション分析など、ネットワークからさまざまなデータを取得
- オープン API をサポート、カスタマイズ可能なアプリケーションを迅速に開発および展開



直感的に使える、ブラウザベースのダッシュボード（日本語対応）

- わかりやすい GUI、特別なトレーニングがなくても使用可能
- CLI やターミナルなど、コマンド入力が不要
- 自動モニタリングとアラート機能をサポート

ユーザーフィンガープリント

アプリケーション QoS

ロケーションサービス

リアルタイム制御

セキュアでスケーラブル、信頼性が高いクラウドプラットフォーム

- 業界をリードするクラウドアーキテクチャ
- 特注のデータベースとリアルタイムプロトコル
- 数万台のデバイスでも管理可能
- 一般的なサードパーティセキュリティ監査とペネトレーションテストをクリア（PCI レベル 1 認定）
- SSAE-16 Type 2、SOC-2 Type 2 取得、PCI 準拠データセンター

高い信頼性
SLA 99.99%

二要素認証

高い可用性
冗長アーキテクチャ

SOC Type 2 監査
データセンター

Cisco Meraki 製品ポートフォリオ

ワイヤレス LAN : Cisco Meraki MR シリーズ

- 屋内用および屋外用アクセスポイント、最新の Wi-Fi 6 対応モデルがラインアップ
- クラウドで管理するため、コントローラが不要
- ワイヤレスセキュリティおよび RF 分析の専用無線を内蔵
- Cisco Umbrella DNS セキュリティを Meraki ダッシュボードに統合して提供可能¹⁾



¹⁾ Advanced ライセンスが必要。

スイッチ : Cisco Meraki MS シリーズ

- エンタープライズクラスのスタックアップ アクセス / アグリゲーション スイッチ
- ダッシュボードで全ポートを一元管理 (モニタリングやアラートなど)
- PSE モデルは全ポートで PoE+ 給電対応、音声 / ビデオトラフィックの最適化
- アダプティブポリシーなど高度なセキュリティに対応 (Meraki MS390)¹⁾



¹⁾ Advanced ライセンスが必要。

セキュリティ & SD-WAN : Cisco Meraki MX/Z シリーズ

- ネットワーキング、セキュリティ、およびアプリケーション制御を 1 台で実現
- SD-WAN によるインテリジェントなインターネットおよび VPN 接続
- 次世代ファイアウォール、侵入防御システム (IPS)、コンテンツフィルタリング、高度なマルウェア防御 (AMP) など、1 台で包括的なセキュリティを提供可能¹⁾



¹⁾ 侵入防御システム (IPS)、コンテンツフィルタリング、高度なマルウェア防御 (AMP) など、高度なセキュリティ機能には Advanced Security ライセンスまたは Secure SD-WAN Plus ライセンスが必要。

アプリケーション / WAN 分析 : Cisco Meraki Insight

- Meraki MX/Z シリーズと連動してトラフィック情報を収集
- Web アプリケーションのパフォーマンスを可視化
- WAN リンクをモニタリング
- VoIP アップリンクをモニタリング



ワイヤレス WAN : Cisco Meraki MG シリーズ

- 電波が届かない場所に設置されている Meraki MX など既存ルータにプライマリ / セカンダリ WAN としてワイヤレス WAN 接続オプションを追加
- IP67 防塵防水で屋外設置にも対応



スマートカメラ : Cisco Meraki MV シリーズ

- 屋内用および屋外用スマートカメラ
- クラウドで管理するため、録画サーバなどが不要
- コンピュータビジョンや機械学習による高度な分析機能を提供



モバイルデバイス管理 : Cisco Meraki システムマネージャ

- サーバからデスクトップ、モバイルデバイスまで、幅広いデバイス / OS に対応
- 単一のダッシュボードでネットワークデバイスとエンドポイントを一元管理可能



センサー : Cisco Meraki MT シリーズ

- 温湿度、漏水、ドアなどの開閉をクラウドでモニタリング
- Meraki MR または Meraki MV に Bluetooth で自動接続

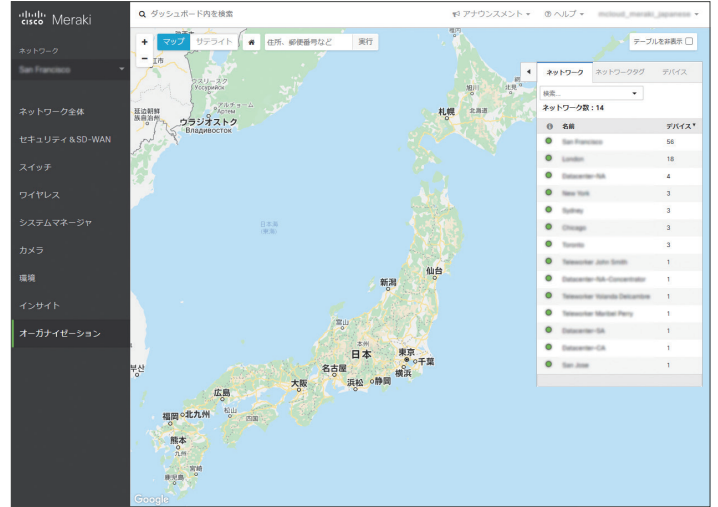


Cisco Meraki ソリューションの主な特長

場所を問わず管理できるクラウド管理型ソリューション

どこからでもアクセスできる Meraki ダッシュボードを使って、本社や拠点など場所を問わず、**何千ものデバイスを一元管理**できます。

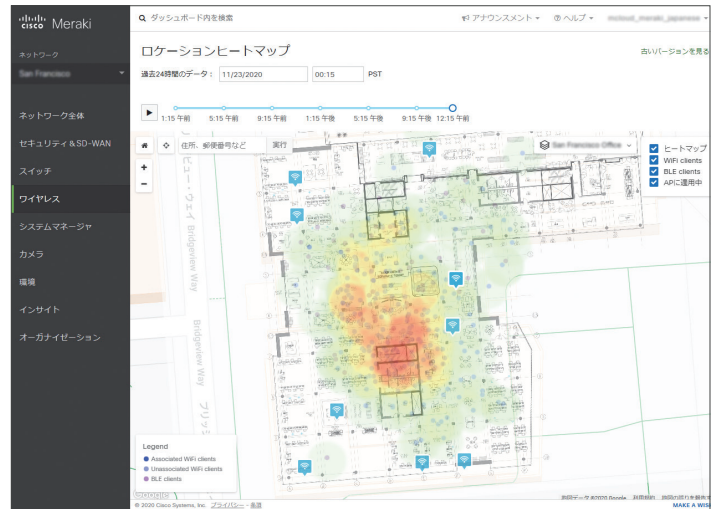
- ネットワークデバイスおよびエンドポイントデバイス (Meraki システムマネージャ) を、単一のダッシュボードで一元管理可能
- クラウドダッシュボードで管理するため、ワイヤレスコントローラやネットワークビデオレコーダなど、管理用のハードウェアやソフトウェアが不要
- モバイルアプリで外出先からでも手軽にアクセス可能
- 高度な IT を迅速に展開できるため、ビジネスが加速
- ビジネスの成長に合わせてネットワークを簡単に拡張可能
- 従来のテクノロジーと比較して、運用コストを最大 90% 削減
[詳細は https://www.cisco.com/c/m/ja_jp/meraki/tco.html]



ネットワークをすみずみまで可視化

Meraki ダッシュボードでは、ネットワークに接続するデバイス、構成するデバイス、ユーザが使用するアプリケーションなど、**さまざまな情報を可視化**できます。

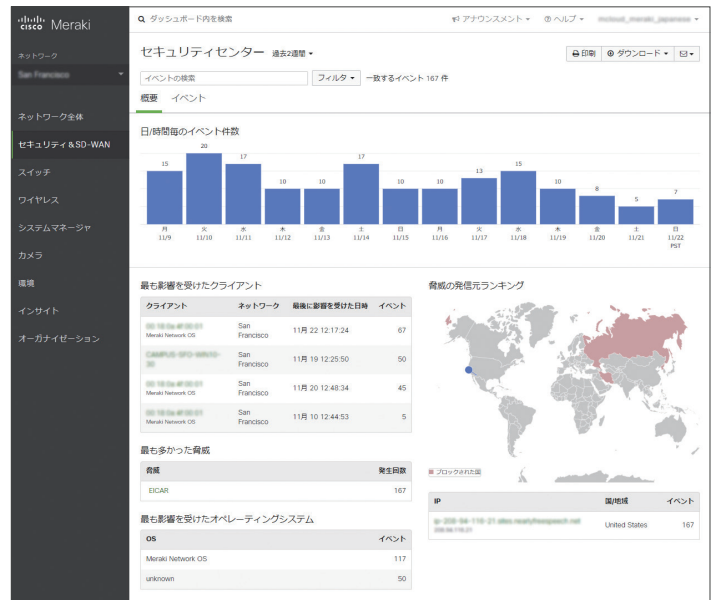
- 個々のネットワークデバイスのポート使用状況など詳細な情報だけでなく、ネットワークポロジの自動生成 (Meraki MS) など、ネットワークの全体像をリアルタイムで把握可能
- ユーザのデバイスやユーザが使用するアプリケーションを可視化して、通信量などきめ細やかに制御可能
- ネットワークに接続するクライアント数、通信量が多いデバイスやアプリケーションなど、ネットワークの利用状況を一目で把握できる各種レポートを提供
- Wi-Fi の電波状況やパフォーマンス、Wi-Fi および Bluetooth デバイスの位置情報など、無線環境を可視化 (Meraki MR)



セキュリティセンター

Meraki ダッシュボードでは、組織全体のセキュリティ関連イベントを可視化して単一の画面で確認できる「**セキュリティセンター**」も提供します。

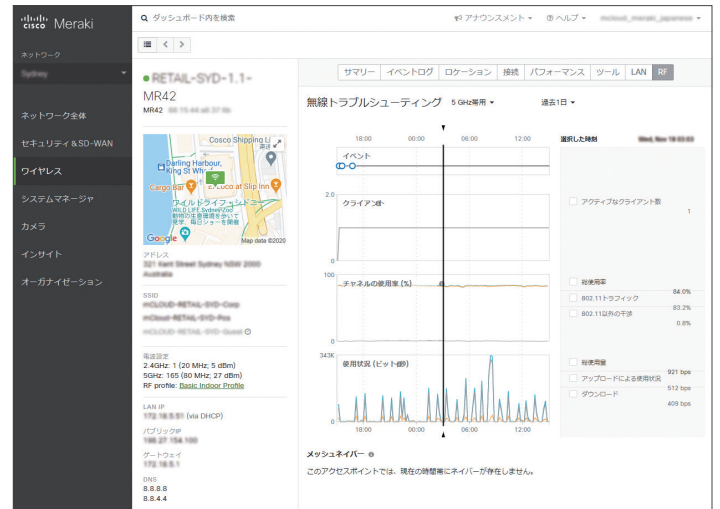
- 侵入防御システム (Cisco Snort IPS) や高度なマルウェア防御 (Cisco AMP) によってフィルタリングされたセキュリティ関連イベントを一目で把握可能 (Meraki MX の Advanced Security ライセンスまたは Secure SD-WAN Plus ライセンス)
- Cisco Umbrella DNS セキュリティによってフィルタリングされたセキュリティ関連イベントを一目で把握可能 (Meraki MR シリーズの Advanced ライセンス)



リモート トラブルシューティングを実現する豊富な機能

Meraki ダッシュボードはネットワーク障害の解決に役立つ豊富な機能を搭載。ネットワークデバイスが設置されている現場に行かなくても問題を把握および解決できるため、現場での作業は最小限で、トラブル対応のために各拠点に IT 管理者を常駐させる必要もありません。

- Wi-Fi 使用現場で専用のツールを使わなくても、電波干渉などの問題を正確に把握可能 (Meraki MR)
- PC をデバイスに接続しなくても、Meraki ダッシュボードでパケットキャプチャが可能 (Meraki MR)
- ワイヤレスクライアント別にパフォーマンスをモニタリングおよびトラブルシューティング可能 (Meraki MR)
- Web アプリケーション、WAN リンク、VoIP アップリンクのモニタリングによる通信品質の改善が可能 (Meraki Insight)



設定テンプレートで簡単ネットワーク設定

複数の拠点をもつ組織では「設定テンプレート」が役立ちます。Meraki ダッシュボードでは、各拠点のネットワークを単一の設定テンプレートに関連づけて、設定テンプレートに対する設定の変更を、関連づけられたネットワークの設定に反映させることができます。

たとえば、複数の店舗の Wi-Fi 設定を変更する場合、あらかじめ各店舗のネットワークを設定テンプレートに関連づけておけば、設定テンプレートの Wi-Fi 設定を変更するだけで、各店舗の設定変更が瞬時に完了します。新しく店舗をオープンする場合も、既存の設定テンプレートに関連づけてネットワークを作成することで、初期設定が瞬時に完了します。



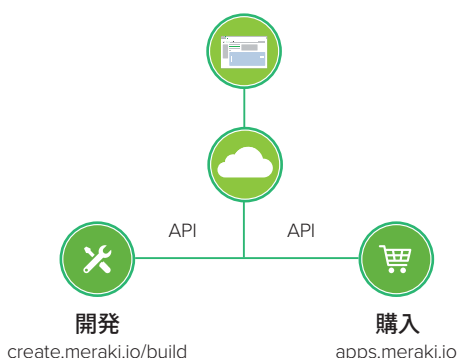
設定テンプレートで店舗のネットワーク設定を一括変更

カスタマイズ可能なソリューション

Cisco Meraki ではオープン API をサポートしているため、IT 管理者の生産性を飛躍的に向上させることが可能です。たとえば、ネットワークから収集された大量のデータを、反復的または複雑な設定作業を自動化するために使用するなど、ユーザ独自のソリューションやアプリケーションを開発することができます。また、これらのデータおよび API を活用したアプリケーションを購入することもできます。

API と活用例

- **Dashboard API** : さまざまなタスクを自動化、より強力な IT ツールで Meraki 製品を管理および監視するなど
- **Scanning API** : Wi-Fi および Bluetooth デバイスの位置情報で、訪問者数をカウント、顧客ロイヤリティを測定するなど
- **Captive Portal API** : キャプティブポータル機能を拡張して、コンテンツや認証方法をカスタマイズ、マーケティングに資する情報を収集するなど



自動化
ネットワークの
設定や管理



アプリ
位置情報に基づいて
モバイルアプリを動作



分析
Wi-Fi や BLE による
位置情報など



エンゲージメント
ソーシャルログインや
顧客とのやりとり



追跡
アセットの追跡や
ウェイファインディング (誘導)



Wi-Fi 6 対応モデルが充実、エンタープライズクラスのハイパフォーマンス、
迅速な導入とシンプルな管理、卓越した可視性を実現するクラウド管理型ワイヤレスアクセスポイント



一元管理

本社、拠点、在宅ワークなど
ネットワークの規模や場所を問わず
単一のダッシュボードで一元管理



マルチギガビット

既存のカテゴリ 5e ケーブルで
最大 5 Gbps のアップリンクをサポート
Wi-Fi 6 のポテンシャルを最大化



ロケーション分析

デバイスの位置情報を取得
来訪者数や滞在時間、来訪頻度など
さまざまな情報を分析可能



アプリの可視化と制御

アプリケーションの利用状況を可視化
Office 365 や Salesforce など
業務に必要な通信を優先



Wi-Fi 6

高密度環境でも高速かつ安定
卓越したユーザエクスペリエンスを実現する
Wi-Fi 6 (802.11ax) 対応



RF 自動最適化

リアルタイムのスペクトラム分析で
チャネルや信号強度、電波干渉など
RF 環境を自動的に最適化



セキュリティ専用無線

不正なアクセスポイントの検出や
電波干渉など RF 環境をスキャンする
「第 3 の」専用無線を搭載



ID ベースファイアウォール

社員用や来訪者用など
ユーザの属性 (ID) に応じて適用可能な
ファイアウォール/トラフィックシェーピング

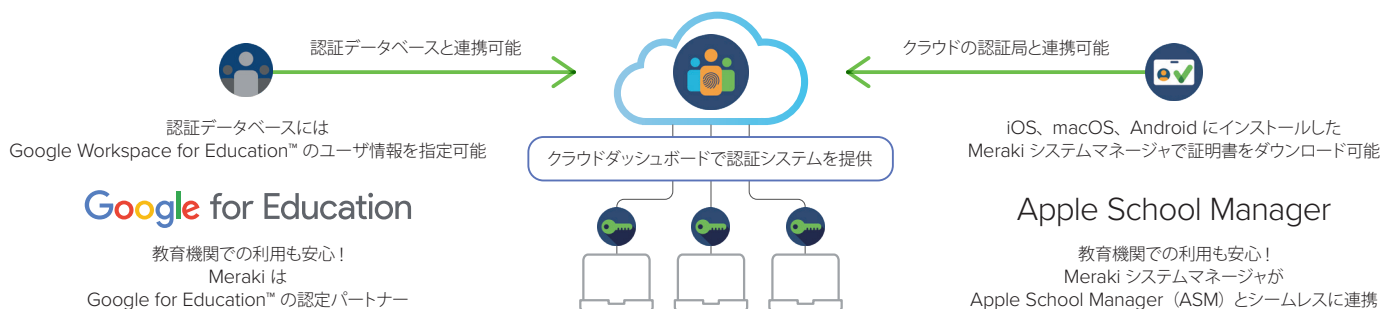
最新の無線規格 Wi-Fi 6 に対応

Wi-Fi 6 に対応した 7 モデルが満を持してラインアップ。2 × 2 : 2 で 1.7 Gbps スループットの Cisco Meraki MR36/MR76、2 × 2 : 2 および 4 × 4 : 4 で 3 Gbps スループットの Cisco Meraki MR44、4 × 4 : 4 で 3.5 Gbps スループットの Cisco Meraki MR46/MR46E/MR86、さらに 8 × 8 : 8 で 5.9 Gbps スループットの Cisco Meraki MR56 が、Wi-Fi 5 の最大 4 倍のパフォーマンスを実現します。

さらに、アップロードとダウンロード、両方向のマルチユーザ MIMO と OFDMA など、最新の Wi-Fi 6 テクノロジーをサポート。高密度環境でもより多くのクライアントをカバーして、より効率的な通信を提供します。とくに音声 / ビデオ通信が多い環境、たとえばライブイベント、スタジアム、講堂、企業の本社オフィスといった高密度かつ大量のアップリンク通信を伴う環境では、圧倒的なユーザエクスペリエンスを提供します。









認証サーバが不要

各ユーザが共通のパスワードで無線 LAN に接続する方式は危険なため、企業や教育機関では多くの場合、認証サーバを設置して認証システムを構築しています。Meraki なら、クラウドダッシュボードのデフォルト機能として認証システムを利用可能、認証サーバは不要です。



Cisco Meraki MR クラウド管理型ワイヤレスアクセスポイント（屋内用）

モデル	MR20	MR30H	MR36
製品イメージ			 
推奨利用環境	低密度	低密度、ホスピタリティ	低密度
アンテナ	内蔵	内蔵	内蔵
2.4 GHz 無線	11b/g/n 2 × 2 : 2 SU-MIMO 最大 400 Mbps	11b/g/n 2 × 2 : 2 SU-MIMO 最大 400 Mbps	11b/g/n/ax 2 × 2 : 2 MU-MIMO & OFDMA 最大 573 Mbps
5 GHz 無線	11a/n/ac 2 × 2 : 2 DL MU-MIMO 最大 867 Mbps	11a/n/ac 2 × 2 : 2 DL MU-MIMO 最大 867 Mbps	11a/n/ac/ax 2 × 2 : 2 MU-MIMO & OFDMA 最大 1,201 Mbps
セキュリティ専用無線		✓	✓
Bluetooth 無線		✓	✓
インターフェイス	1 × GE	1 × GE (アップリンク) 1 × GE PoE (ダウンリンク) 3 × GE (ダウンリンク)	1 × GE
電源	PoE 受電 (802.3af/at) 電源アダプタ ^{*1} パワーインジェクタ ^{*1}	PoE 受電 (802.3af/at) ^{*2} パワーインジェクタ ^{*1}	PoE 受電 (802.3af/at) 電源アダプタ ^{*1} パワーインジェクタ ^{*1}
寸法 (mm)	202 × 124 × 25.8	155 × 110 × 23	250 × 120 × 36.1
重量 (g)	272	409	492

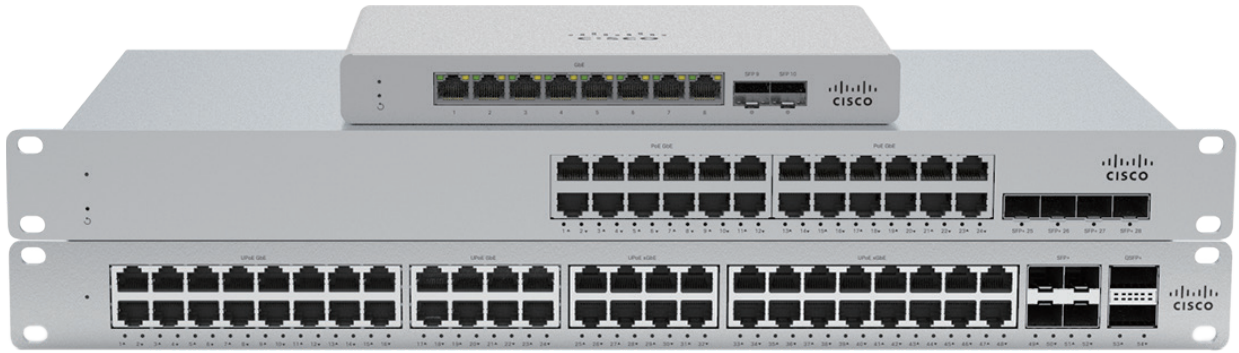
モデル	MR44	MR46	MR46E	MR56
製品イメージ	 	 	 	 
推奨利用環境	高密度	高密度	高密度、厳しい RF 環境	高密度
アンテナ	内蔵	内蔵	外付け ^{*1}	内蔵
2.4 GHz 無線	11b/g/n/ax 2 × 2 : 2 MU-MIMO & OFDMA 最大 573 Mbps	11b/g/n/ax 4 × 4 : 4 MU-MIMO & OFDMA 最大 1,147 Mbps	11b/g/n/ax 4 × 4 : 4 MU-MIMO & OFDMA 最大 1,147 Mbps	11b/g/n/ax 4 × 4 : 4 MU-MIMO & OFDMA 最大 1,147 Mbps
5 GHz 無線	11a/n/ac/ax 4 × 4 : 4 MU-MIMO & OFDMA 最大 2,402 Mbps	11a/n/ac/ax 4 × 4 : 4 MU-MIMO & OFDMA 最大 2,402 Mbps	11a/n/ac/ax 4 × 4 : 4 MU-MIMO & OFDMA 最大 2,402 Mbps	11a/n/ac/ax 8 × 8 : 8 MU-MIMO & OFDMA 最大 4,804 Mbps
セキュリティ専用無線	✓	✓	✓	✓
Bluetooth 無線	✓	✓	✓	✓
インターフェイス	1 × 2.5GE	1 × 2.5GE	1 × 2.5GE	1 × 5GE
電源	PoE 受電 (802.3af/at) ^{*2} 電源アダプタ ^{*1} パワーインジェクタ ^{*1}	PoE 受電 (802.3at) 電源アダプタ ^{*1} パワーインジェクタ ^{*1}	PoE 受電 (802.3at) 電源アダプタ ^{*1} パワーインジェクタ ^{*1}	PoE 受電 (802.3at) 電源アダプタ ^{*1} パワーインジェクタ ^{*1}
寸法 (mm)	306 × 128.4 × 44.3	306 × 128.4 × 44.3	307 × 156.2 × 34.9	326 × 140.8 × 44.7
重量 (g)	739	800	850	1,000

^{*1} 別売。 ^{*2} 802.3af PoE 受電では機能制限モードで稼動。

Cisco Meraki MR クラウド管理型ワイヤレスアクセスポイント（屋外用）

モデル	MR70	MR76	MR86
製品イメージ		 	 
推奨利用環境	低密度	低密度、厳しい RF 環境	高密度、厳しい RF 環境
アンテナ	内蔵	外付け ^{*1}	外付け ^{*1}
2.4 GHz 無線	11b/g/n 2 × 2 : 2 SU-MIMO 最大 400 Mbps	11b/g/n/ax 2 × 2 : 2 MU-MIMO & OFDMA 最大 573 Mbps	11b/g/n/ax 4 × 4 : 4 MU-MIMO & OFDMA 最大 1,147 Mbps
5 GHz 無線	11a/n/ac 2 × 2 : 2 DL MU-MIMO 最大 867 Mbps	11a/n/ac/ax 2 × 2 : 2 MU-MIMO & OFDMA 最大 1,201 Mbps	11a/n/ac/ax 4 × 4 : 4 MU-MIMO & OFDMA 最大 2,402 Mbps
セキュリティ専用無線		✓	✓
Bluetooth 無線		✓	✓
インターフェイス	1 × GE	1 × GE	1 × 2.5GE
電源	PoE 受電 (802.3af/at) 電源アダプタ ^{*1} パワーインジェクタ ^{*1}	PoE 受電 (802.3af/at) パワーインジェクタ ^{*1}	PoE 受電 (802.3at) パワーインジェクタ ^{*1}
寸法 (mm)	245 × 115 × 30	300 × 153 × 55	300 × 153 × 55
重量 (g)	450	1,340	1,500

^{*1} 別売。



導入から運用管理、拡張まで、すべてがシンプル、
さらに今日のネットワーク要件に応えるパフォーマンスも兼ね備えたクラウド管理型スイッチ



マルチギガビット

カテゴリ 5e ケーブルで 5 Gbps
カテゴリ 6a ケーブルで 10 Gbps をサポート
11ac/11ax のポテンシャルを最大化



バーチャルスタッキング

フロアなど設置場所を問わず
各スイッチにまたがってポートをグループ化
グループごと一括でポート設定が可能



レイヤ 7 可視性

アプリケーションの利用状況を可視化
Office 365 や Salesforce など
業務に必要な通信を優先



レイヤ 3 拡張性

MS250 以上のレイヤ 3 スイッチでは
ダイナミックルーティングと
ルーティング冗長化をサポート



音声 & ビデオ QoS

音声やビデオなど
遅延の影響を受けやすいアプリケーションは
優先制御で帯域幅を確保



ネットワークポロジ

デバイスおよび接続を可視化
リアルタイムで健全性を確認および
迅速にトラブルシューティング可能



豊富なりモートツール

設定変更やトラブル対応など
デバイスの設置場所に行かなくても
豊富なツールでリモート対応可能

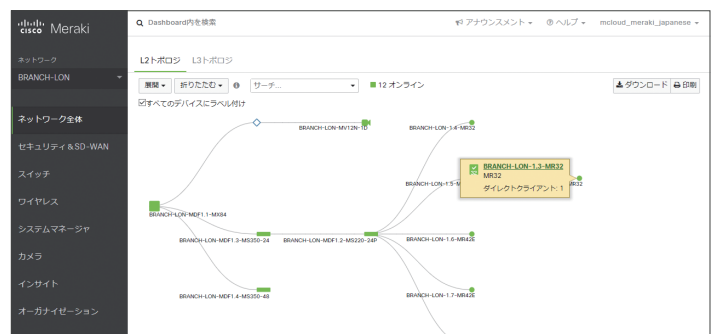


エンタープライズ セキュリティ

社員用や来訪者用など
ユーザの属性 (ID) に応じて適用可能な
ファイアウォール/トラフィックシェーピング

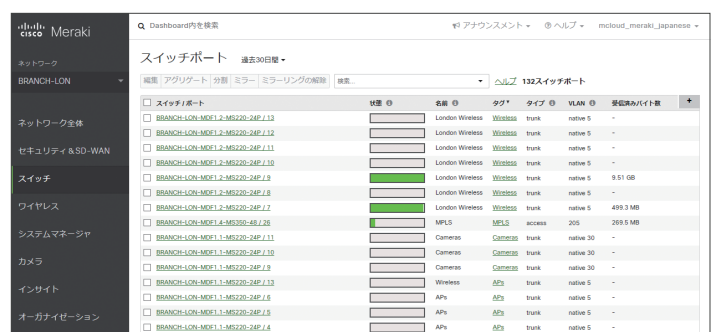
クラウドならではのネットワーク管理：ネットワークポロジ

導入や拡張時の初期設定から日常的な運用管理まで、すべてクラウドで完結します。ネットワーク管理者がデバイスの設置場所に行かなくても対応できるよう、**豊富かつパワフルなツール**がダッシュボードに備わっています。たとえば、ネットワークポロジによって、各デバイスの状態およびデバイス間の接続状態を**一目で把握**することができます。



クラウドならではのポート管理：バーチャルスタッキング

スイッチの設置場所やモデルを問わず、複数のスイッチにまたがる**複数のポートを一括設定**できるバーチャルスタッキングを全モデルでサポート。たとえば、二階にある営業部のスイッチと三階にある経理部のスイッチのアクセスポイント接続用ポートをそれぞれ「Wireless」とタグ付けして、このタグがある全ポートに VLAN と PoE を一括で設定することも可能です。



Cisco Meraki MS クラウド管理型アクセススイッチ

モデル	MS120-8 MS120-8LP MS120-8FP	MS120-24 MS120-24P	MS120-48 MS120-48LP MS120-48FP	MS125-24 MS125-24P	MS125-48 MS125-48LP MS125-48FP
製品イメージ					
推奨利用環境	コンパクト レイヤ 2 アクセス	小規模ブランチ / オフィス レイヤ 2 アクセス			
ダウンリンク	8 × GE	24 × GE	48 × GE	24 × GE	48 × GE
アップリンク	2 × SFP	4 × SFP	4 × SFP	4 × SFP+	4 × SFP+
PoE/PoE+ 最大電力	67 W (8LP) 124 W (8FP)	370 W (24P)	370 W (48LP) 740 W (48FP)	370 W (24P)	370 W (48LP) 740 W (48FP)
電源	外部 ^{*1}	内部 (固定)	内部 (固定)	内部 (固定)	内部 (固定)
電源冗長構成					
スイッチ容量	20 Gbps	56 Gbps	104 Gbps	128 Gbps	176 Gbps
転送レート	14.88 Mpps	41.67 Mpps	77.38 Mpps	95.23 Mpps	130.95 Mpps
スタック帯域幅					

*1 MS120-8FP は内部。

Cisco Meraki MS クラウド管理型スタックブル アクセススイッチ

モデル	MS210-24 MS210-24P	MS210-48 MS210-48LP MS210-48FP	MS225-24 MS225-24P	MS225-48 MS225-48LP MS225-48FP	MS250-24 MS250-24P	MS250-48 MS250-48LP MS250-48FP	MS350-24 MS350-24P	MS350-48 MS350-48LP MS350-48FP
製品イメージ								
推奨利用環境	ブランチ / 小規模キャンパス ベーシックレイヤ 3 アクセス		ブランチ / 小規模キャンパス ベーシックレイヤ 3 アクセス		ブランチ / キャンパス レイヤ 3 アクセス		キャンパス レイヤ 3 アクセス	
ダウンリンク	24 × GE	48 × GE	24 × GE	48 × GE	24 × GE	48 × GE	24 × GE	48 × GE
アップリンク	4 × SFP	4 × SFP	4 × SFP+	4 × SFP+	4 × SFP+	4 × SFP+	4 × SFP+	4 × SFP+
PoE/PoE+ 最大電力	370 W (24P)	370 W (48LP) 740 W (48FP)	370 W (24P)	370 W (48LP) 740 W (48FP)	370 W (24P)	370 W (48LP) 740 W (48FP)	370 W (24P)	370 W (48LP) 740 W (48FP)
電源	内部 (固定)	内部 (固定)	内部 (固定)	内部 (固定)	内部 (モジュール)	内部 (モジュール)	内部 (モジュール)	内部 (モジュール)
電源冗長構成	✓ ^{*1}	✓ ^{*1}	✓ ^{*1}	✓ ^{*1}	✓ ^{*2}	✓ ^{*2}	✓ ^{*2}	✓ ^{*2}
スイッチ容量	56 Gbps	104 Gbps	128 Gbps	176 Gbps	128 Gbps	176 Gbps	128 Gbps	176 Gbps
転送レート	41.67 Mpps	77.38 Mpps	95.24 Mpps	127.98 Mpps	95.24 Mpps	127.98 Mpps	95.24 Mpps	127.98 Mpps
スタック帯域幅	80 Gbps	80 Gbps	80 Gbps	80 Gbps	80 Gbps	80 Gbps	160 Gbps	160 Gbps

モデル	MS350-24X	MS355-24X	MS355-48X	MS355-24X2	MS355-48X2	MS390-24 MS390-24P MS390-24U	MS390-48 MS390-48P MS390-48U	MS390-24UX	MS390-48UX	MS390-48UX2
製品イメージ										
推奨利用環境	キャンパス / マルチギガビット レイヤ 3 アクセス			キャンパス 高密度マルチギガビット レイヤ 3 アクセス		キャンパス モジュラアップリンク レイヤ 3 アクセス		キャンパス モジュラアップリンク / 高密度マルチギガビット レイヤ 3 アクセス		
ダウンリンク	16 × GE 8 × mGig	16 × GE 8 × mGig	32 × GE 16 × mGig	24 × mGig	24 × GE 24 × mGig	24 × GE	48 × GE	24 × mGig	36 × 2.5GE 12 × mGig	48 × 5GE
アップリンク	4 × SFP+	2 × QSFP+ (4 × SFP+)	2 × QSFP+ (4 × SFP+)	2 × QSFP+ (4 × SFP+)	2 × QSFP+ (4 × SFP+)	アップリンク モジュール	アップリンク モジュール	アップリンク モジュール	アップリンク モジュール	アップリンク モジュール
PoE/PoE+ 最大電力	740 W UPOE	740 W UPOE	740 W UPOE	740 W UPOE	740 W UPOE	720 W (24P) 1,440 W (24U) UPOE (24U)	1,152 W (48P) 1,800 W (48U) UPOE (48U)	1,440 W UPOE	1,590 W UPOE	1,745 W UPOE
電源	内部 (モジュール)	内部 (モジュール)	内部 (モジュール)	内部 (モジュール)	内部 (モジュール)	内部 (モジュール)	内部 (モジュール)	内部 (モジュール)	内部 (モジュール)	内部 (モジュール)
電源冗長構成	✓ ^{*2}	✓ ^{*2}	✓ ^{*2}	✓ ^{*2}	✓ ^{*2}	✓ ^{*2}	✓ ^{*2}	✓ ^{*2}	✓ ^{*2}	✓ ^{*2}
スイッチ容量	272 Gbps	352 Gbps	544 Gbps	640 Gbps	688 Gbps	208 Gbps	256 Gbps	640 Gbps	580 Gbps	640 Gbps
転送レート	202.38 Mpps	262 Mpps	405 Mpps	476 Mpps	512 Mpps	154.76 Mpps	190.48 Mpps	476.19 Mpps	431.54 Mpps	476.19 Mpps
スタック帯域幅	160 Gbps	400 Gbps	400 Gbps	400 Gbps	400 Gbps	480 Gbps	480 Gbps	480 Gbps	480 Gbps	480 Gbps

*1 外部電源 (Cisco RPS-2300) が必要。 *2 電源モジュールの追加が必要 (別売)。

Cisco Meraki MS クラウド管理型アグリゲーションスイッチ

モデル	MS410-16	MS410-32	MS425-16	MS425-32	MS450-12
製品イメージ					
推奨利用環境	ブランチ / 小規模キャンパス 10GE ファイバ集約		キャンパス 10GE ファイバ集約		キャンパス 40GE ファイバ集約
ダウンリンク	16 × SFP	32 × SFP	16 × SFP+	32 × SFP+	12 × QSFP+
アップリンク	2 × SFP+	4 × SFP+	2 × QSFP+	2 × QSFP+	2 × QSFP28
PoE/PoE+ 最大電力					
電源	内部 (モジュール)	内部 (モジュール)	内部 (モジュール)	内部 (モジュール)	内部 (モジュール)
電源冗長構成	✓ ^{*1}	✓ ^{*1}	✓ ^{*1}	✓ ^{*1}	✓ ^{*1}
スイッチ容量	72 Gbps	144 Gbps	480 Gbps	800 Gbps	1.36 Tbps
転送レート	53.57 Mpps	107.14 Mpps	357.14 Mpps	595.24 Mpps	654 Mpps
スタック帯域幅	160 Gbps	160 Gbps	160 Gbps	160 Gbps	400 Gbps

*1 電源モジュールの追加が必要 (別売)。

アップリンクモジュール

Cisco Meraki MS390 シリーズは、別売のアップリンクモジュールによって、柔軟なポートオプションを提供します。

- 4 × 10GE SFP+ (MA-MOD-4X10G)
- 8 × 10GE SFP+ (MA-MOD-8X10G)
- 2 × 40GE QSFP+ (MA-MOD-2X40G)

Cisco Meraki MX/Z シリーズ



テレワークを簡単に導入できる VPN 接続と包括的なセキュリティをオールインワンで提供する クラウド管理型セキュリティ & SD-WAN アプライアンス



ID ベースファイアウォール

社員用や来訪者用など
ユーザの属性 (ID) に応じて適用可能な
ファイアウォール/トラフィックシェーピング



侵入防御システム

IDS/IPS のコアエンジンには
高い検知率と信頼性で業界標準となっている
Cisco Snort を搭載



自動 VPN

わずらわしい設定は最小限
ダッシュボードでの数回のクリックで
拠点間 VPN を自動構成



コンテンツフィルタリング

80 以上のカテゴリでフィルタリングおよび
外部データベースと連携して
数十億の URL をフィルタリング可能



高度なマルウェア防御

業界をリードする Cisco AMP で
既知および未知の脅威をブロック
侵入してしまった脅威も迅速に検知 / 対応



高可用性 / フェールオーバー

デュアル WAN や LTE などアップリンク冗長化
アクティブ / パッシブ構成のデバイス冗長化
自己修復可能な VPN



アプリの可視化と制御

アプリケーションの利用状況を可視化
Office 365 や Salesforce など
業務に必要な通信を優先



一元管理

本社、拠点、在宅ワークなど
ネットワークの規模や場所を問わず
単一のダッシュボードで一元管理

インテリジェントな WAN/VPN

通常は高度な知識が必要とされる拠点間 VPN を、わずか数回のクリックによる最小限の設定を済ませるだけで、あとは自動的に構成できます。クライアント VPN (リモートアクセス VPN) も、個別のライセンスなしで利用可能です。また、近年注目されている SD-WAN (ソフトウェア定義型 WAN) をデフォルトでサポート。WAN 回線や Web アプリケーションのパフォーマンスを最適化して、より快適なビジネス環境を実現できます。



包括的なセキュリティ

アプリケーション認識型の次世代ファイアウォール、業界標準の Cisco Snort エンジンによる侵入防御システム (IPS)、きめ細やかなコンテンツフィルタリング、業界をリードする高度なマルウェア防御 (Cisco AMP) など、1 台で包括的なセキュリティを提供します。¹⁾

オールインワンセキュリティ



¹⁾ 侵入防御システム (IPS)、コンテンツフィルタリング、高度なマルウェア防御 (AMP) など、高度なセキュリティ機能には Advanced Security ライセンスまたは Secure SD-WAN Plus ライセンスが必要。

Cisco Meraki MX クラウド管理型セキュリティ & SD-WAN アプライアンス (デスクトップ)

モデル	MX64	MX64W	MX67	MX67W	MX67C	MX68	MX68W	MX68CW	MX75 <small>NEW</small>
製品イメージ									
推奨利用環境	小規模ブランチ								
推奨最大クライアント数	50	50	50	50	50	50	50	50	200
FW スループット	250 Mbps	250 Mbps	450 Mbps	450 Mbps	450 Mbps	450 Mbps	450 Mbps	450 Mbps	1 Gbps
高度なセキュリティ ¹ スループット	200 Mbps	200 Mbps	300 Mbps	300 Mbps	300 Mbps	300 Mbps	300 Mbps	300 Mbps	750 Mbps
VPN スループット	100 Mbps	100 Mbps	200 Mbps	200 Mbps	200 Mbps	200 Mbps	200 Mbps	200 Mbps	500 Mbps
VPN トンネル数	50	50	50	50	50	50	50	50	75
Web キャッシング									
WAN ポート	1 × GE 1 × LTE (USB)	1 × GE 1 × LTE (USB)	1 × GE 1 × LTE (USB)	1 × GE 1 × LTE (USB)	1 × GE 1 × LTE (内蔵) 1 × LTE (USB)	2 × GE 1 × LTE (USB)	2 × GE 1 × LTE (USB)	2 × GE 1 × LTE (内蔵) 1 × LTE (USB)	2 × GE 1 × SFP 1 × LTE (USB)
WAN/LAN ポート	1 × GE	1 × GE	1 × GE	1 × GE	1 × GE				
LAN ポート	4 × GE	4 × GE	4 × GE	4 × GE	4 × GE	8 × GE 2 × GE PoE+	8 × GE 2 × GE PoE+	8 × GE 2 × GE PoE+	8 × GE 2 × GE PoE+
ワイヤレス		11ac Wave 1		11ac Wave 2			11ac Wave 2	11ac Wave 2	
電源	外部	外部	外部	外部	外部	外部	外部	外部	外部
電源冗長構成									
寸法 (mm)	239 × 132 × 25	239 × 132 × 25	239 × 130 × 27	239 × 164 × 27	239 × 176 × 27	284 × 148 × 27	284 × 172 × 27	284 × 178 × 27	283 × 148 × 27
重量 (kg)	0.7	1.4	0.7	0.83	0.85	1.12	1.16	1.18	0.85

¹ Advanced Security ライセンスまたは Secure SD-WAN Plus ライセンスが必要。

Cisco Meraki MX クラウド管理型セキュリティ & SD-WAN アプライアンス (ラックマウント / 仮想)

モデル	MX85 <small>NEW</small>	MX95 <small>NEW</small>	MX105 <small>NEW</small>	MX250	MX450	vMX (Small)	vMX (Medium)	vMX (Large)
製品イメージ								
推奨利用環境	小〜大規模ブランチ			大規模ブランチ / キャンパス / VPN コンセントレータ		パブリッククラウド ²		
推奨最大クライアント数	250	500	750	2,000	10,000			
FW スループット	1 Gbps	2 Gbps	3 Gbps	4 Gbps	6 Gbps			
高度なセキュリティ ¹ スループット	750 Mbps	1 Gbps	1.5 Gbps	2 Gbps	4 Gbps			
VPN スループット	500 Mbps	800 Mbps	1 Gbps	1 Gbps	2 Gbps	200 Mbps	500 Mbps	1 Gbps
VPN トンネル数	200	500	1,000	3,000	5,000	50	250	1,000
Web キャッシング				128 GB (SSD)	128 GB (SSD)			
WAN ポート	1 × GE 1 × GE PoE+ 2 × SFP 1 × LTE (USB)	1 × 2.5GE 1 × 2.5GE PoE+ 2 × SFP+ 1 × LTE (USB)	1 × 2.5GE 1 × 2.5GE PoE+ 2 × SFP+ 1 × LTE (USB)	2 × SFP+ 1 × LTE (USB)	2 × SFP+ 1 × LTE (USB)	1 ~ (仮想)	1 ~ (仮想)	1 ~ (仮想)
WAN/LAN ポート								
LAN ポート	8 × GE 2 × SFP	4 × GE 2 × SFP+	4 × GE 2 × SFP+	8 × GE 8 × SFP 8 × SFP+	8 × GE 8 × SFP 8 × SFP+			
ワイヤレス								
電源	内部 (固定)	内部 (固定)	内部 (モジュール)	内部 (モジュール)	内部 (モジュール)			
電源冗長構成			✓	✓	✓			

¹ Advanced Security ライセンスまたは Secure SD-WAN Plus ライセンスが必要。

² Amazon Web Services, Microsoft Azure, Alibaba Cloud に対応 (Large は Microsoft Azure に非対応)。Google Cloud Platform に 2021 年対応予定。

Cisco Meraki Z クラウド管理型テレワーカーゲートウェイ

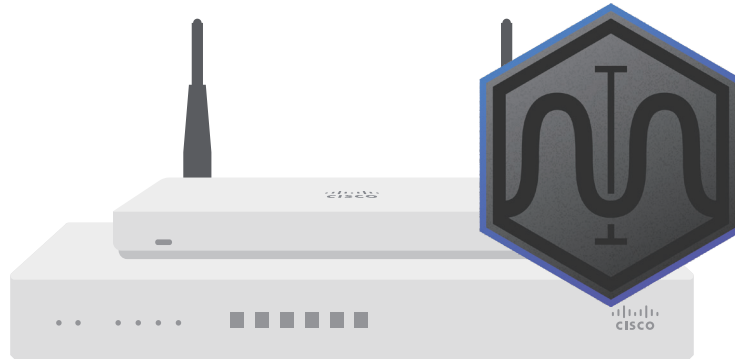
モデル	Z3
製品イメージ	
推奨利用環境	テレワーカー
推奨最大クライアント数	5
FW スループット	100 Mbps
高度なセキュリティ スループット	-
VPN スループット	50 Mbps
VPN トンネル数	-
WAN ポート	1 × GE 1 × LTE (USB)
LAN ポート	3 × GE 1 × GE PoE
電源	外部
寸法 (mm)	173.4 × 112 × 26.3
重量 (g)	386

Secure SD-WAN Plus ライセンス

Secure SD-WAN Plus ライセンスは、Advanced Security ライセンスによる高度なセキュリティ機能や Meraki Insight によるアプリケーション / WAN 分析機能も含めた、次のような機能パッケージをまとめて利用できるライセンスです。

- 侵入検知システムおよび侵入防御システム (Cisco Snort IDS/IPS)
- コンテンツフィルタリング
- Google セーフサーチ
- Youtube for Schools
- 高度なマルウェア防御 (Cisco AMP)
- マルウェア分析 (Cisco Threat Grid インテグレーション)¹
- 高度な分析や機械学習など、Meraki Insight の全機能
- アプリベースのローカルブレイクアウト (クラウドアプリ別にスループットに応じたスマートな経路選択)
- タグベースのセグメンテーション

¹ Cisco Threat Grid ライセンスが必要。



アプリケーション パフォーマンスの可視化や WAN 接続状況の監視によって 問題発生時の原因特定や対応を加速、ユーザエクスペリエンスを常に最適化



アプリケーション パフォーマンスを可視化

アプリケーション スループットをリアルタイム / 実際の数値で計測
時間の経過に伴う傾向も含めて把握可能



WAN インテリジェンス

WAN 接続状況を監視
帯域幅、パケット損失、遅延など
主要なパフォーマンス指標を一覧可能



VoIP パフォーマンスを監視

ISP から VoIP サーバ (PBX/SIP) への
アップリンクパフォーマンスを監視
音声品質を測定可能



すぐに使えるライセンス製品

Meraki MX/Z に内蔵のコレクタ機能を
ライセンスで有効化するだけで使用可能
専用のハードウェアが不要



SD-WAN を強化

SD-WAN 環境および多数の拠点を抱える企業など
複数のネットワーク、複数の接続の監視強化に最適
LTE アップリンクの監視にも有効



IT を加速

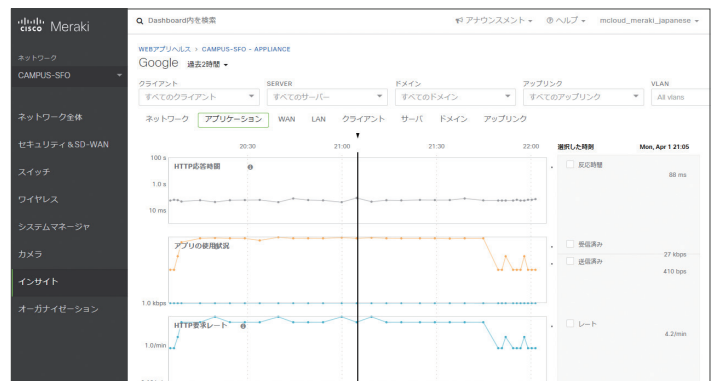
機能異常や停止をインテリジェントに検出
問題の原因をピンポイントで特定
問題解決の時間を短縮

ダッシュボードの追加機能：Web アプリヘルスと WAN ヘルス

ダッシュボードに追加できるオプション機能として、Web アプリケーションのパフォーマンスを可視化する **Web アプリヘルス機能**、WAN の接続状況を監視する **WAN ヘルス機能**、VoIP アップリンクを監視する **VoIP ヘルス機能** を利用できるようになります。

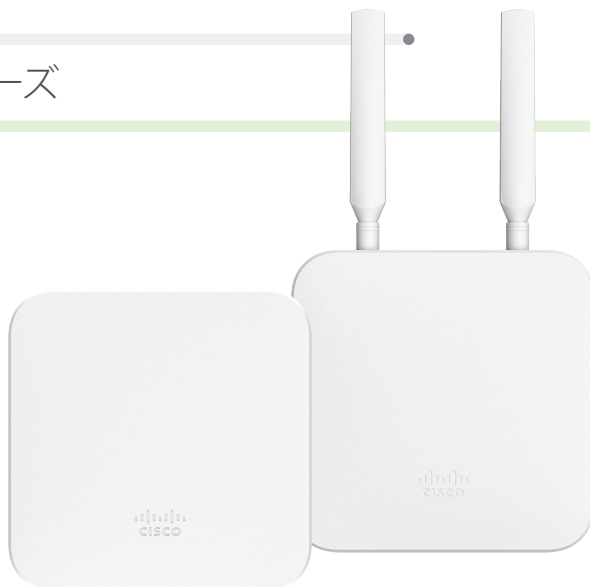
クラウドアプリケーションの活用はもちろん、たんなる情報検索や閲覧、データのやりとりも含めて、従業員がストレスなく快適にインターネットを利用できるようにすること、つまり**ユーザエクスペリエンスの向上**は、現代の多くのビジネスで生産性に直結する課題です。Web アプリヘルス、WAN ヘルス、VoIP ヘルスによって、ユーザエクスペリエンスを個別のアプリケーション、インターネット接続、および音声トラフィック（アップリンク）のパフォーマンスとして、**具体的な数値として把握**することができるようになります。また、パフォーマンスに問題がある場合には、その原因が何であるかを把握するための手がかりとして、グラフやチャート、表など、**グラフィカルでわかりやすい情報**を利用することができます。

Cisco Meraki Insight は、Cisco Meraki MX/Z シリーズと連携して提供されます。これらの各機器に対応したライセンスを購入および有効化するだけで、簡単に導入および運用できます。



アップリンクステータス	ネットワーク名	アップリンクタイプ	ISP	状況	帯域幅	Average Throughput	損失	Average Latency	Jitter	遅延を感知するアプリ	Signal (dBm)
Active	Teleworker Maribel Perry Z3	WAN 1	sonic.net	+	+ 3.56 MB, + 4.94 MB	+ 3.83 kb/s, + 5.30 kb/s	0.00%	4.37 ms	0.93 ms	-	-
Active	Teleworker Yolanda Delcambe Z3	WAN 1	sonic.net	+	+ 3.23 MB, + 4.50 MB	+ 3.49 kb/s, + 4.83 kb/s	0.00%	4.33 ms	0.86 ms	-	-
Ready	DATACENTER-NA-appliance	WAN 2	sonic.net	+	+ 19.05 MB, + 21.45 MB	+ 20.54 kb/s, + 23.33 kb/s	0.00%	4.44 ms	0.33 ms	-	-
Active	DATACENTER-NA-appliance	WAN 1	sonic.net	+	+ 14.51 MB, + 11.13 MB	+ 16.12 kb/s, + 12.24 kb/s	0.00%	4.45 ms	0.34 ms	-	-
Active	Teleworker John Smith Z3	WAN 1	sonic.net	+	+ 7.43 MB, + 6.85 MB	+ 8.35 kb/s, + 7.49 kb/s	0.00%	4.37 ms	0.94 ms	-	-
Ready	BRANCH-LON				+ 5.60 MB	6.08 kb/s			0.35		

Cisco Meraki MG シリーズ



携帯電話のセルラーネットワークをプライマリまたはセカンダリ WAN として活用できる 4G LTE 対応クラウド管理型セルラーゲートウェイ



一元管理

本社や拠点など
ネットワークの場所を問わず
単一のダッシュボードで一元管理



IP67 防塵防水

IP67 保護等級に準拠した
防塵および防水性能で
屋外での設置にも対応



LTE モデム

ダウンロード方向で
最大 1.2 Gbps の Cat 18 LTE または
最大 300 Mbps の Cat 6 LTE 対応



豊富な設置オプション

壁や天井、ポール、卓上など
さまざまな場所に設置できる
取付プレート同梱



アンテナ

アンテナ外付けモデルには
ダイポールアンテナが付属
別売で指向性アンテナもサポート



デュアル電源

802.3af PoE 受電対応
別売で 30 W 電源アダプタおよび
低電圧 (12/24 V) 電源アダプタもサポート



SIM カードスロット

一般的な通信キャリアで契約 / 入手可能な
Nano SIM カード対応
スロットにかんたん挿入



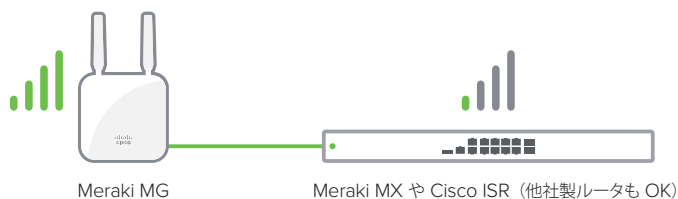
セルラーテレメトリ

モデムの ID や信号強度など
主要なセルラー情報を
リモートでモニタリング可能

既存のルータにワイヤレス WAN 接続を簡単に追加

Cisco Meraki MG を Cisco Meraki MX など既存のルータと組み合わせること
で、次のような WAN 接続オプションを活用できます。

- **プライマリ WAN**: 有線 WAN 接続を利用できないエリアで、Meraki MG を既存ルータのプライマリ WAN として使用
- **フェールオーバー用セカンダリ WAN**: 既存ルータのプライマリ WAN 障害時に Meraki MG をバックアップ WAN として使用
- **SD-WAN 用セカンダリ WAN**: Meraki MG を SD-WAN 用インターフェイスとして使用
- **高可用性構成のアップリンク**: 2 台の既存ルータの両方で 1 台の Meraki MG をプライマリまたはセカンダリ WAN として使用。Meraki MG は 2 台の既存ルータを同時接続可能。



Cisco Meraki MG クラウド管理型セルラーゲートウェイ

モデル	MG21	MG21E	MG41 <small>NEW</small>	MG41E <small>NEW</small>
製品イメージ				
推奨利用環境	プライマリ/セカンダリ 4G LTE WAN、屋内/屋外 (IP67)			
アンテナ	内蔵	外付け	内蔵	外付け
WAN ポート	1 × Cat 6 LTE (1 × Nano SIM カードスロット)		1 × Cat 18 LTE (2 × Nano SIM カードスロット)	
LAN ポート	1 × GE、1 × GE PoE (受電)		2 × GE PoE (受電)	
電源	PoE 受電 (802.3af)、電源アダプタ ^{*1} 、低電圧電源アダプタ ^{*1} 、パワーインジェクタ ^{*1}		PoE 受電 (802.3af)、電源アダプタ ^{*1} 、パワーインジェクタ ^{*1}	
寸法 (mm)	160.5 × 165 × 34.5	160.5 × 165 × 34.5	168 × 168 × 35	168 × 168 × 35
重量 (g)	489	497	670	670

*1 別売。



セキュリティカメラの常識を打ち破る革新的なオールインワン ソリューション カメラを設置するだけで簡単に導入および運用できるクラウド管理型スマートカメラ



一元管理

単一のダッシュボードで一元管理
場所を問わず安全に監視および設定可能
カメラ管理サーバなどが不要



カメラにストレージ内蔵

128 ~ 512 GB の高耐久性 SSD を
スマートカメラ本体に内蔵
ネットワーク ビデオレコーダなどが不要



録画保存データを最適化

動き検知ベースの録画保存
スケジュール録画など
保存データの容量などを最適化



高度な分析

コンピュータビジョンや機械学習など
最先端の画像分析機能を
スマートカメラ本体に搭載



動き検知 / 検索

目的の場面を迅速に検索可能
夜間に強く、小さな変化も捕捉する
インテリジェントな検出アルゴリズム



デフォルトで暗号化

録画された映像は
内蔵 SSD への保存時もクラウドへの転送時も
デフォルトで暗号化



きめ細やかなアクセス制御

誰がどの映像を見ることができるか
どの録画を見ることができるかなど
アクセス権を詳細に定義可能



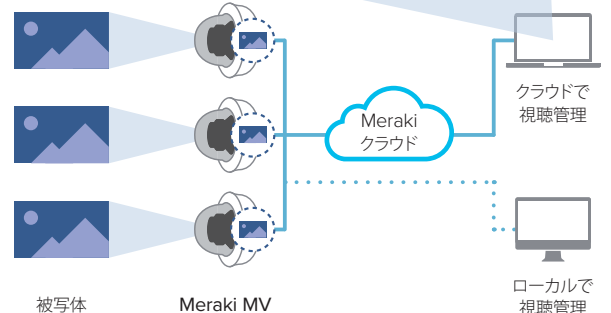
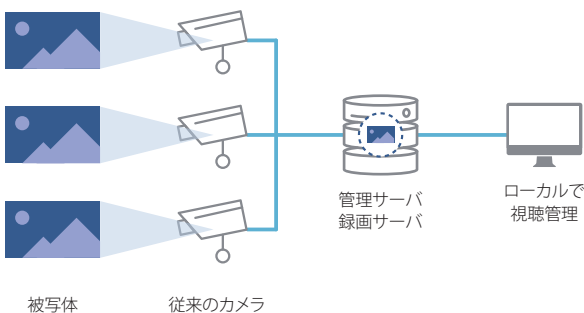
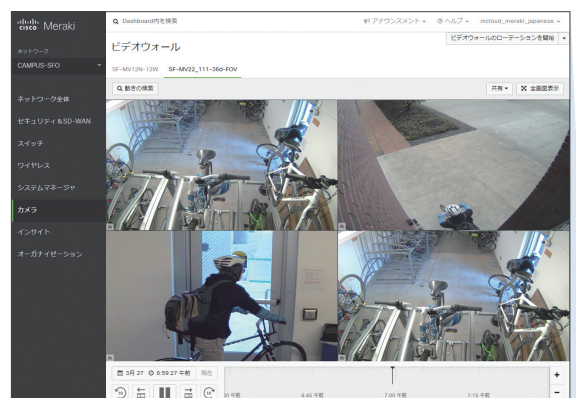
常に最新のファームウェア

ファームウェアの自動更新を設定すれば
新機能の追加やバグ修正など
常に最新のソフトウェアで稼働

シンプルなおールインワン ソリューション

煩雑なシステムが必要な従来の監視カメラシステムとは異なり、**カメラを設置するだけで簡単に導入および運用できます**。クラウドダッシュボードで設定管理するため、カメラ映像 / 録画を視聴管理するための**サーバや専用ソフトウェアなどが不要**です。

また、カメラ本体に内蔵された SSD に録画データを保存するため、録画データを保存するための**ネットワーク ビデオレコーダ (NVR) なども不要**です。Cisco Meraki MV22X および MV72X は 1 日 24 時間の常時録画を最大 90 日間保存できるため、より長期の保存要件にも対応できます。



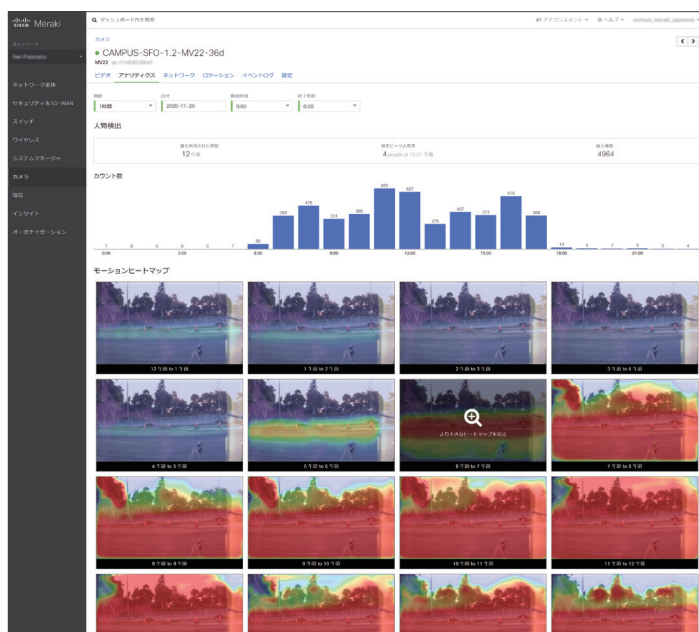
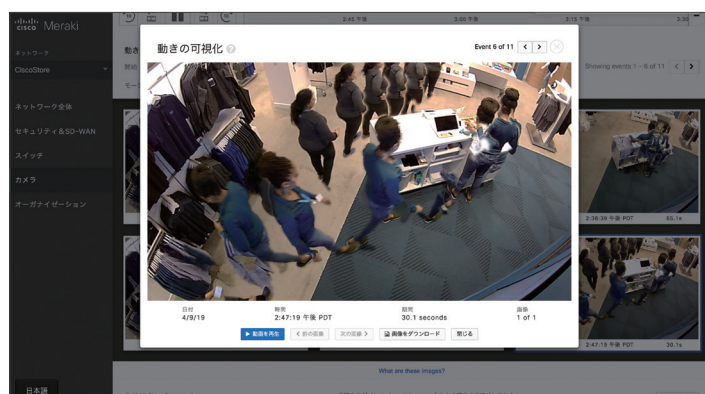
Cisco Meraki MV クラウド管理型スマートカメラ

モデル	MV2 NEW	MV12WE MV12W	MV12N	MV22 MV22X	MV32	MV72 MV72X
製品イメージ						
推奨利用環境	屋内	屋内	屋内	屋内	屋内 360°	屋外 IP67/IK10 防水耐衝撃
設置オプション	卓上 マグネット ¹ 壁面/天井 ¹	壁面/天井 ¹ 壁面垂直 ⁴ 天井吊下 ⁴	壁面/天井 ¹ 壁面垂直 ⁴ 天井吊下 ⁴	壁面/天井 ¹ 壁面垂直 ⁴ ポール ⁴	壁面/天井 ¹ 壁面垂直 ⁴ 天井吊下 ⁴	壁面/天井 ¹ 壁面垂直 ⁴ ポール ⁴
カメラ	1/3 インチ 4 MP (2,688 × 1,520) プログレッシブ CMOS イメージセンサー	1/3 インチ 4 MP (2,688 × 1,520) プログレッシブ CMOS イメージセンサー	1/3 インチ 4 MP (2,688 × 1,520) プログレッシブ CMOS イメージセンサー	1/3 インチ 4 MP (2,688 × 1,520) プログレッシブ CMOS イメージセンサー	1/3 インチ 8.4 MP (2,058 × 2,058) プログレッシブ CMOS イメージセンサー	1/3 インチ 4 MP (2,688 × 1,520) プログレッシブ CMOS イメージセンサー
	2.8 mm 固定焦点レンズ	2.8 mm 固定焦点レンズ	3.8 mm 固定焦点レンズ	3 ~ 9 mm 可変焦点レンズ (3 倍光学ズーム)	119 mm 固定焦点レンズ	3 ~ 9 mm 可変焦点レンズ (3 倍光学ズーム)
	水平: 103° 垂直: 76° 対角: 134°	水平: 114° 垂直: 61° 対角: 132°	水平: 73° 垂直: 44° 対角: 86°	水平: 36 ~ 112° 垂直: 20 ~ 57° 対角: 42 ~ 138° チルト: 65° ロール: ± 90° パン: 354°	水平: 180° 垂直: 180°	水平: 36 ~ 112° 垂直: 20 ~ 57° 対角: 42 ~ 138° チルト: 65° ロール: ± 90° パン: 354°
	最低照度: 0.18 Lux	最低照度: 0.18 Lux (標準モード) 0.01 Lux (夜間モード)	最低照度: 0.18 Lux (標準モード) 0.01 Lux (夜間モード)	最低照度: 0.18 Lux (標準モード) 0.01 Lux (夜間モード)	最低照度: 0.18 Lux	最低照度: 0.18 Lux (標準モード) 0.01 Lux (夜間モード)
内蔵赤外線照射距離: 8 m	内蔵赤外線照射距離: 15 m	内蔵赤外線照射距離: 15 m	内蔵赤外線照射距離: 30 m		内蔵赤外線照射距離: 30 m	
ビデオ	フル HD (1,920 × 1,080) H.264 エンコーディング 最大 15 fps	フル HD (1,920 × 1,080) H.264 エンコーディング 最大 20 fps	フル HD (1,920 × 1,080) H.264 エンコーディング 最大 20 fps	フル HD (1,920 × 1,080) H.264 エンコーディング 最大 20 fps	4.2 MP (2,058 × 2,058) 360° H.264 エンコーディング 最大 15 fps	フル HD (1,920 × 1,080) H.264 エンコーディング 最大 20 fps
音声用マイク	✓	✓	✓	✓	✓	✓
ストレージ	クラウド ²	128 GB SSD (MV12WE) 256 GB SSD (MV12W)	256 GB SSD	256 GB SSD (MV22) 512 GB SSD (MV22X)	256 GB SSD	256 GB SSD (MV72) 512 GB SSD (MV72X)
インターフェイス	1 × 11b/g/n (2.4 GHz) 1 × 11a/n/ac (5 GHz) 1 × Bluetooth	1 × GE 1 × 11b/g/n (2.4 GHz) 1 × 11a/n/ac (5 GHz) 1 × Bluetooth	1 × GE 1 × 11b/g/n (2.4 GHz) 1 × 11a/n/ac (5 GHz) 1 × Bluetooth	1 × GE 1 × 11b/g/n (2.4 GHz) 1 × 11a/n/ac (5 GHz) 1 × Bluetooth	1 × GE 1 × 11b/g/n (2.4 GHz) 1 × 11a/n/ac (5 GHz) 1 × Bluetooth	1 × GE 1 × 11b/g/n (2.4 GHz) 1 × 11a/n/ac (5 GHz) 1 × Bluetooth
電源	RJ45 to USB-C ドングル ³ USB-C 電源アダプタ ³	PoE 受電 (802.3af/at) 低電圧電源アダプタ ³ パワーインジェクタ ³	PoE 受電 (802.3af/at) 低電圧電源アダプタ ³ パワーインジェクタ ³	PoE 受電 (802.3af/at) 低電圧電源アダプタ ³ パワーインジェクタ ³	PoE 受電 (802.3af/at) 低電圧電源アダプタ ³ パワーインジェクタ ³	PoE 受電 (802.3af/at) ⁵ 低電圧電源アダプタ ³ パワーインジェクタ ³
寸法 (mm)	76 × 68 ~ 129	106 × 74	106 × 74	149 × 97	106 × 45.86	165 × 103
重量 (g)	464	286	286	706	215	1,247

¹ マウントキットが必要(同梱)。² Cloud Archive ライセンスが必要。³ 別売。⁴ マウントキットが必要(別売)。⁵ 0℃を下回る環境では PoE+ 受電(802.3af)による内蔵ヒーターの使用が必要。

一般的なセキュリティカメラとは一線を画す高度な分析機能を提供

コンピュータビジョンや機械学習など、最先端の画像分析機能をカメラ本体に搭載。ローコントラストでも被写体の微妙な動きを検知 / 検索できる機能や、被写体の一連の動きを 1 フレームの画像に合成して可視化する機能など、革新的な機能をダッシュボードで活用できます。





サーバからデスクトップ、ラップトップやスマートフォンなどモバイルデバイスまで、クラウドベースで集中管理できるシスコの EMM (エンタープライズモビリティ管理)



一元管理

社内、社外、在宅ワークなど
エンドポイントの場所や種類を問わず
単一のダッシュボードで一元管理



ネットワーク設定を展開

無線 LAN、セキュリティ、VPN など
ネットワーク関連設定を事前に定義して
管理対象エンドポイントにまとめて適用可能



エンドポイントの位置を把握

エンドポイントの位置をリアルタイムで把握
セキュリティなど各種設定を
社内 / 社外 / 自宅など場所に応じて自動適用



アプリケーションを展開

アプリケーションやソフトウェアの
インストールやアンインストールなど
各種管理が簡単かつ自在



トラブルシューティング

スクリーンショットの撮影や
リモートデスクトップの起動など
遠隔サポート / トラブルシューティングが可能



きめ細やかな制御

カメラなどハードウェアの制限から
ゲームなどコンテンツの制限まで
エンドポイントの使用をきめ細やかに制御



自動的かつ即座に設定を反映

セキュリティ対策など緊急設定が必要な場合は
現在オフラインのエンドポイントに対しても
次のオンライン時に自動的かつ即座に反映可能



ネットワークデバイスと統合

アクセスポイントやスイッチなど
ネットワークデバイスと共通のダッシュボード
ポリシーなど設定の連携もスムーズ

単一のダッシュボードでネットワークデバイスとエンドポイントを一元管理

組織で所有するデバイス (エンドポイント) およびそれらで使用するソフトウェアを一覧表示して適切に資産管理できるほか、使用可能なアプリケーションやアクセス可能なデータまたはコンテンツの特定、制限、配布、更新、さらにきめ細やかなセキュリティ設定の適用など多岐にわたる項目を、1つ1つのエンドポイントを操作することなく、クラウドダッシュボードからまとめて設定管理できます。

さらに、このような一般的な MDM (モバイルデバイス管理) や EMM (エンタープライズモビリティ管理) と呼ばれる製品群で提供される機能に加えて、Cisco Meraki MR や Cisco Meraki MX など、ネットワークデバイスと連携した機能を提供できることが大きな特長です。たとえば、システムマネージャで管理されているエンドポイントだけが Cisco Meraki MR で無線 LAN 接続ができるように設定したり、Cisco Meraki MX で VPN 設定を変更した場合、その変更がシステムマネージャにも自動的に反映されるように設定したりすることが可能です。

また、これらのネットワークデバイスと同じダッシュボードで設定管理できるため、IT 管理者は場所を問わず、すべてのデバイスを一元的に管理できるようになり、さまざまな負担が大幅に軽減されます。

#	名前	ユーザー	モデル	タグ	接続済み*
1	856-Japan-IPad	-	IPad (4th Gen.)	POS corp	47
2	Charles-Book-IPad	-	IPad Air	corp	2
3	WEL-CORP012-88	emmanuel	Latitude E640	corp	Jan 12 2017
4	MacBook Pro Emmanuel	emmanuel	MacBook Pro		May 12 2017
5	KT1032	-	KT1032	corp	May 23 2017
6	Patricia-Jones-IPad	-	IPad Air	POS corp	Aug 02 2017
7	CAMPUS-SFO-IPAD-01	-	IPad (4th Gen.)	corp	Sep 19 2018
8	OSR236-MAC-01	meraki	-		Oct 22 2018
9	OSR236-MAC-02	meraki	-		Oct 22 2018
10	mLaunchpad-IPad 2	-	IPad (4th Gen.)	corp	Nov 11 2018

対応 OS

- Android 7 以降
- Chrome OS (Google Workspace または Google Workspace for Education アカウントが必要)
- iOS 10 以降
- iPadOS 13 以降
- macOS 10.10 以降
- Windows 10 バージョン 1703 以降
- Windows Server 2016 以降

Cisco Meraki MT シリーズ



ネットワークインフラなど重要な設備の設置環境や使用状態をモニタリング
セキュリティカメラと連動した見守り設備としても活用可能、簡単に導入および運用できるクラウド管理型センサー



一元管理

本社や拠点など
センサーの場所を問わず
単一のダッシュボードで一元管理



柔軟なアラート

状態の変化に応じて生成される
カスタマイズ可能なアラートを
電子メール、SMS、プッシュ通知で受信可能



Bluetooth

Meraki MR ワイヤレスアクセスポイント
または Meraki MV スマートカメラに
Bluetooth Low Energy (BLE) で自動接続



かんたん導入

Bluetooth 無線で自動接続
さまざまな場所へ簡単に設置 / 取付可能など
導入や拡張がシンプル



センサーにストレージ内蔵

5 日分のデータを安全に保管できる
ストレージをセンサー本体に内蔵
電池 / 電源が切れても安心



長い電池寿命

MT10/MT11/MT12 は単 3 形電池 2 本
MT20 は単 3 形電池 1 本で
最大 5 年間の電池寿命



オープン API

サードパーティサービスとの連携で
Meraki MT が取得したデータの自動分析や
その他のデータとの集約が可能



安全かつ常に最新のファームウェア

トラストアンカーモジュール搭載で安全
ファームウェアの自動更新を設定すれば
常に最新のソフトウェアで稼働

Meraki プラットフォームで稼働する、シンプルなセンサーシステム

従来の複雑なセンサーシステムとは異なり、専用のゲートウェイや管理ソフトウェアを必要としません。Cisco Meraki MR ワイヤレスアクセスポイントや Cisco Meraki MV スマートカメラに Bluetooth で自動接続可能、これらの Meraki 製品とまとめてクラウドで管理できる、シンプルなセンサーシステムです。



*1 Wi-Fi 6 対応 Meraki MR ワイヤレスアクセスポイントおよび第 2 世代 Meraki MV スマートカメラが対応 (MV2 は近日対応予定)。

Cisco Meraki MT クラウド管理型センサー

モデル	MT10	MT11 <small>NEW</small>	MT12	MT20
製品イメージ				
推奨利用環境	屋内 / 温湿度	冷蔵環境 / 温度	屋内 (IPX5) / 漏水検知	屋内 / ドアなどの開閉検知
センサー	温度センサー 範囲: 0 ~ 55 °C 精度: ± 0.3 °C 相対湿度センサー 範囲: 0 ~ 95% 精度: ± 2.5%	温度センサー ^{*1} 範囲: -40 ~ +55 °C	漏水検知センサー (ケーブルに 3 mL 以上の 液体がかかると検知)	ホール効果磁気センサー
インターフェイス	1 × Bluetooth			
電源	単 3 形電池 2 本、USB-C 電源アダプタ ^{*2}			単 3 形電池 1 本
寸法 (mm)	117.1 × 65.9 × 26	117.1 × 65.9 × 26	117.1 × 65.9 × 26	本体: 81.2 × 39.7 × 19.5 マグネット: 59.5 × 12 × 13.35

*1 ペアメタル温度プローブセンサーまたはグリコール封入型温度プローブセンサーが必要 (別売)。*2 別売。

Cisco Meraki ライセンス

Cisco Meraki 製品が正常に動作する（Meraki ダッシュボードで設定管理する）ためには「ライセンス」が必要です。デバイスの種類や数に応じたライセンスを購入してダッシュボードに登録（追加）する必要があります。

- デバイス 1 台ごとに 1 つのライセンスが必要 (Meraki システムマネージャ以外はネットワークデバイス数、Meraki システムマネージャはエンドポイントデバイス数に応じたライセンス数が必要)
- Meraki MS、Meraki MX、および Meraki Insight はモデル別に異なるライセンスが必要
- 1、3、5、7、または 10 年の有効期間を選択して購入可能 (Meraki vMX、Meraki MV の Cloud Archive ライセンス、および Meraki システムマネージャは 1、3、または 5 年)

Cisco Meraki ライセンス概要

シリーズ	ライセンス	補足説明
Meraki MR	Enterprise ライセンス	
	Advanced ライセンス	Enterprise ライセンスの全機能に加えて、アダプティブポリシーと Cisco Umbrella DNS セキュリティ機能 ^{*1}
Meraki MS	Enterprise ライセンス	
	Advanced ライセンス	Enterprise ライセンスの全機能に加えて、アダプティブポリシーなど高度なセキュリティ機能 (Meraki MS390 のみ)
Meraki MX (Meraki vMX)	Enterprise ライセンス	
	Advanced Security ライセンス	Enterprise ライセンスの全機能に加えて、高度なセキュリティ機能 (UTM)
	Secure SD-WAN Plus ライセンス	Advanced Security ライセンスの全機能に加えて、Meraki Insight の分析機能やアプリベースのローカルブレイクアウトなど
Meraki Z	Enterprise ライセンス	パブリッククラウドに Meraki MX の VPN 機能を実装できるライセンス製品
Meraki MG	Enterprise ライセンス	
Meraki Insight	Insight ライセンス	Meraki MX/Z にアプリケーション / WAN 分析機能を追加できるオプションライセンス
Meraki MV	Enterprise ライセンス	
	Cloud Archive ライセンス	30、90、180、または 365 日間のクラウド録画をサポートするオプションライセンス
	Sense ライセンス	API 連携によってサードパーティサービスで人物検知データを活用できるオプションライセンス ^{*2}
Meraki システムマネージャ	Enterprise Device ライセンス	Meraki ダッシュボードに MDM (モバイルデバイス管理) 機能を追加できるライセンス製品
Meraki MT	Enterprise ライセンス	

*1 事前に定義された 7 つの Umbrella ポリシーを Meraki ダッシュボードで設定可能。*2 各オーガナイゼーションで 10 ライセンスをトライアルとして利用可能。

Cisco Meraki 製品保証とテクニカルサポート

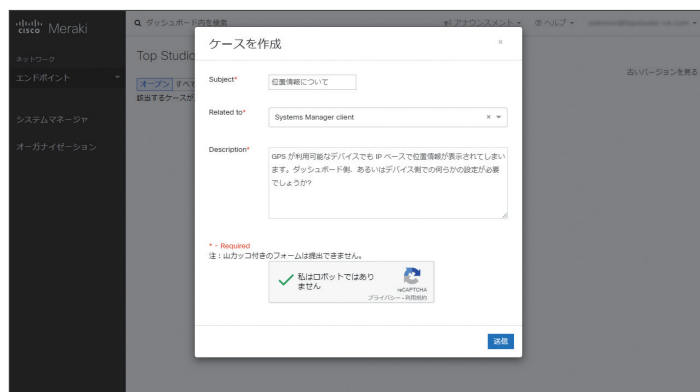
Cisco Meraki 製品を安心してお使いいただくために、**無償**および**有償**で充実した内容の製品保証とテクニカルサポートを提供しています。

無償の製品保証では、お客様のリクエストによって、ハードウェア障害時の交換品を受付翌日の**先出しセンドバック**で発送します。障害対応窓口は **24 時間 365 日利用可能**です (日本語による対応は平日 9 ~ 17 時)。

製品保証期間 (無償)

- Cisco Meraki MR (屋内用本体) : 制限付きライフタイム
- Cisco Meraki MR (屋外用本体) : 1 年間
- Cisco Meraki MS (本体) : 制限付きライフタイム
- Cisco Meraki MX/Z (本体) : 制限付きライフタイム
- Cisco Meraki MG (本体) : 制限付きライフタイム
- Cisco Meraki MV (本体) : 3 年間
- Cisco Meraki MT (本体) : 3 年間
- 電源など各種同梱部品および別売オプション部品 : 1 年間^{*1}

さらに、交換品の **24 時間 365 日即日発送**や、フィールドエンジニアが設置先で機器を交換する**オンサイトサービス**など、より充実した内容で、有償の各種保守サービスも提供しています。



また、テクニカルサポートはライセンス製品に含まれます。ライセンスの有効期間内であれば、24 時間 365 日、次の方法でテクニカルサポートを利用可能です。

テクニカルサポート

- オンライン (ダッシュボード)
- 電話

*1 一部の Meraki MS および Meraki MX に対応する、同梱または別売の電源モジュールおよびファンモジュールは制限付きライフタイム。

Cisco Meraki 導入事例：さまざまな業種で豊富な実績



教育



医療



行政



通信



金融



製造



小売



サービス



一般企業

「以前のネットワークではとても実現できなかったような ICT 教育が本格的に実施可能になっただけでなく、生徒たちの課題探求力や伝達発信力を培うことができると同時に、情報を正しく判別して安全にインターネットが利用できる『デジタルネイティブ』を育成したいという我々の強い願いを叶えてくれました」

玉川聖学院 理科主任・情報科主任 大沼 祐太 氏



弘前大学
HIROSAKI UNIVERSITY



春日井市民病院
Kasugai Municipal Hospital



BicCamera
GROUP

「切れ目のない保険 / 医療 / 介護サービスを提供するためには、各施設のネットワークがシームレスにつながり、シンプルな運用で安定性と信頼性を高めることが重要です。これが、Cisco Meraki を採用した最大の理由です」

社会医療法人ジャパンメディカルアライアンス
経営企画本部本部長 事業開発推進部主任 情報システム企画担当
磯脇 裕市 氏



龍谷大学
RYUKOKU UNIVERSITY

JAPAN MEDICAL ALLIANCE
社会医療法人 ジャパンメディカルアライアンス

「デジタルを活用した次世代の店舗づくりを進め、お客様に新しい買い物体験を提供する。この取り組みを支えるインフラとして Cisco Meraki は欠かせません」

株式会社ビックカメラ 執行役員 システム部長 菊池 秀樹 氏



Keio



KONGO

「これからのものづくりは IT やデータの活用が生命線になります。ネットワークはそのための欠かせないインフラです。Cisco Meraki によって、新たなチャレンジに向けた環境が整いました」

金剛株式会社 代表取締役社長 田中 稔彦 氏



Meraki 製品を無料で獲得できるウェビナーのご紹介

Cisco Meraki クラウド管理型製品の機能や設定を、デモや事例でわかりやすく説明するウェビナー (Web セミナー) を定期的で開催しています。次の Web サイトから、ご興味をもたれたウェビナーにぜひお申し込みください。

www.cisco.com/c/m/ja_jp/meraki/webinars.html

受講したセミナーに応じて、Cisco Meraki 製品が無料でもらえるセッションをご用意しています。^{*1}

*1 シスコパートナーや再販業者は無料プレゼントの対象外など、プレゼント(プロモーション用デバイス)の受取には一定の条件があります。くわしくは、各ウェビナーの注意事項をご確認ください(meraki.cisco.com/ja/tc/freeap/ja など)。



©2021 Cisco Systems, Inc. All rights reserved.

Cisco, Cisco Systems, およびCisco Systemsロゴは、Cisco Systems, Inc. またはその関連会社の米国およびその他の一定の国における商標登録または商標です。本書類またはウェブサイトに掲載されているその他の商標はそれぞれの権利者の財産です。「パートナー」または「partner」という用語の使用はCiscoと他社との間のパートナーシップ関係を意味するものではありません。(1502R) この資料の記載内容は2021年7月現在のものです。この資料に記載された仕様は予告なく変更する場合があります。



シスコシステムズ合同会社

〒107-6227 東京都港区赤坂9-7-1 ミッドタウン・タワー
<http://www.cisco.com/jp>